

浄水場施設再構築事業の進捗状況について(報告)

1. 浄水場整備について

(1) 統合浄水場等整備事業

事業者選定後、基本協定を締結し契約協議を進めてきました。基本契約、設計建設業務請負契約及び運転維持管理業務委託契約の概要は以下のとおりです。

契約締結後、令和2年度は、調査・設計業務を進めていきます。

受注者	J F E・日水コン・鹿島・メタウォーター・データベース・中越・氏田・大河津 統合浄水場等整備設計・建設共同企業体 代表企業：J F Eエンジニアリング株式会社 新潟支店 構成企業：株式会社日水コン 新潟事務所、鹿島建設株式会社 北陸支店、 メタウォーター株式会社 新潟営業所、株式会社データベース 東京支店、 株式会社中越興業 県央営業所、株式会社氏田組、大河津建設株式会社
基本契約	目 的：設計建設及び運転維持管理契約の基本事項を定めた契約
設計建設 業務請負 契約	契約期間：令和2年6月11日(予定)から令和7年3月31日まで 契約金額：16,688,100,000円(税込) 契約内容：統合浄水場及び取水塔(機械電気)の新設、吉田送配水場及び弥彦 送水場の改修に関する設計業務及び工事業務
運転維持 管理業務 委託契約	契約期間：令和7年1月10日から令和27年3月31日まで 契約金額：11,460,900,000円(税込) 契約内容：統合浄水場及び場外施設の運転維持管理業務 そ の 他：受注者は、令和6年12月31日までに特別目的会社(S P C)を設立 し、契約内容をS P Cに引き継がせる。

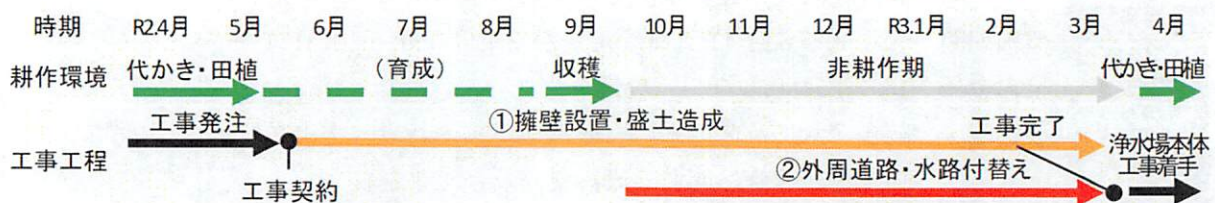
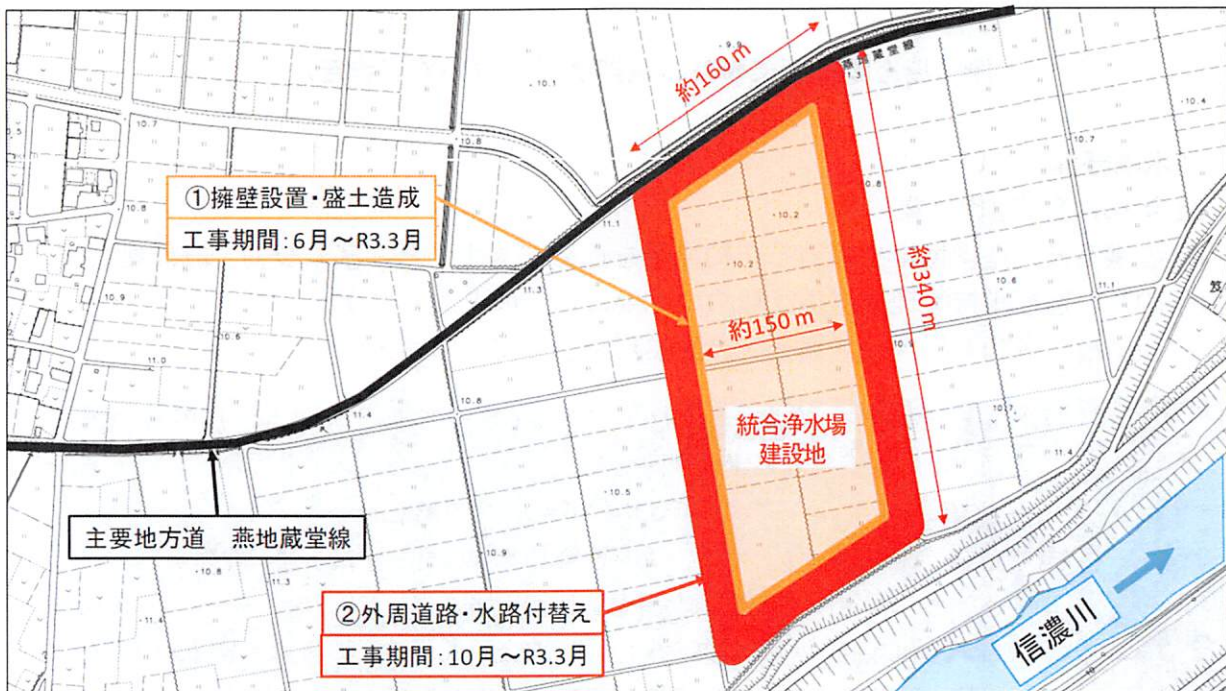
(2) 用地造成工事

統合浄水場の造成は、平成30年度から国の発生土を活用し、計画的に進めてきました。

造成最終年度となる今年度は、建設地に擁壁を設置し、既存の農道等の付替えを行う必要があることから、以下のとおり耕作環境を考慮した工事工程とする予定です。

また、工事の発注方法については、工事規模に応じた発注形態とすることとし、燕市又は弥彦村に本社・本店を置く地元企業を要件として参加を求めたいと考えています。

工事内容	① 擁壁設置・盛土造成	② 外周道路・水路付替え
工事期間	R2.6~R3.3	R2.10~R3.3
工事規模(予算)	約1.3億円	約0.7億円
発注形態	J V (特定共同企業体)	単体企業
参加企業要件	燕市又は弥彦村に本社・本店を置く地元企業	



2. 送配水管整備事業について（JFE・加賀田・氏田・日水コン送配水管整備JV施工）  
 詳細設計の一部が完了したことから、統合浄水場を始点とする燕ルート及び吉田ルート  
 約 1.9km の布設工事契約（下図参照）を 4 月 17 日に締結しました。

なお、令和 2 年度末までに詳細設計を完了後、残りの布設工事契約を締結する予定です。

